

École nationale
supérieure
des beaux-arts
de Lyon

LIVRET

2024-2025

SANTÉ



Ce guide recense les différents dispositifs de santé disponibles au sein de l'école, extérieurs à l'école ou en distanciel.

MIS EN PLACE PAR L'ENSBA

SOUTIEN PSYCHOLOGIQUE [PAGE 3](#)

HANDICAP [PAGE 4](#)

LUTTE CONTRE LES DISCRIMINATIONS [PAGE 6](#)

APPLICATION PARTENAIRE POUR LES
ÉTUDIANT.ES ÉTRANGER.ES [PAGE 8](#)

EXTÉRIEURS À L'ENSBA

ACCUEIL & INFORMATIONS DES JEUNES [PAGE 10](#)

CONSULTATIONS MÉDICALES [PAGE 12](#)

SOUTIEN PSYCHOLOGIQUE [PAGE 14](#)

DISPOSITIFS EN DISTANCIEL [PAGE 18](#)

DROITS DES FEMMES ET LUTTE
CONTRE LES VIOLENCES [PAGE 24](#)

AUTRES RESSOURCES [PAGE 26](#)

RAPPEL DES NUMÉROS D'URGENCE [PAGE 28](#)



SOUTIEN PSYCHOLOGIQUE



L'ENSBA propose, en partenariat avec la **Troisième Rive**, un dispositif d'écoute, d'accompagnement et de soutien psychologique.

La psychologue vous accueille **gratuitement** sur rendez-vous dans un cadre neutre, sans jugement ou tous les sujets peuvent être abordés.

Afin de permettre au plus grand nombre d'accéder à ce dispositif, le nombre de consultations est limité annuellement à 4 par étudiant.es.

La psychologue pourra ensuite vous orienter vers des organismes ou associations plus adaptés.

Ce dispositif est uniquement ouvert aux étudiant.es de l'école. **La permanence a lieu une fois par semaine durant 3 heures.** Le calendrier des permanences est affiché à côté du bureau de la scolarité.

Pour prendre rendez-vous, envoyez un mail à l'adresse :

permbalyon@gmail.com

HANDICAP

Si vous êtes en situations de handicap, nous vous remercions d'informer le service des études et de la scolarité afin que l'école puisse vous accompagner au mieux dans votre scolarité.

Si votre situation nécessite des aides techniques, humaines ou un aménagement de parcours, l'école tentera de les mettre en place avec le soutien du Service de Santé Universitaire Lyon 1.



SERVICE DE SANTÉ UNIVERSITAIRE LYON 1

L'ENSBA est rattachée au Service de Santé Universitaire (SUU) de Lyon 1 (site de la Doua) pour l'accompagnement des aménagements des études à l'intention des étudiant.es porteur.ses de handicap.

Si vous souhaitez un avis médical d'un médecin agréé CDAPH (Commission des Droits et de l'Autonomie des Personnes Handicapées), vous pouvez prendre contact avec le service des études et de la scolarité de l'ENSBA qui vous mettra en lien avec le SSU.



LUTTE CONTRE LES DISCRIMINATIONS



Personnes ressources à l'ENSBA Lyon :

Nathalie PIERRON

Référente égalité étudiant.es

06 19 14 37 15

Claire COLDERS

Référente santé / social étudiant.es

04 72 00 11 54

La direction de l'ENSBA s'engage dans une démarche de **prévention des violences sexistes, sexuelles et discriminatoires** afin de fournir à toutes et tous un cadre d'étude respectueux de l'autre et inclusif. Un lieu où chacun.e peut évoluer, créer et travailler en toute sécurité.

Lorsque la direction est alertée d'une situation pouvant s'apparenter à une violence, elle a pour obligation de mettre en sécurité la personne ayant signalé, de diligenter une enquête interne et, le cas échéant, de sanctionner la personne mise en cause.

Durant la procédure, la loi oblige l'ENSBA à la confidentialité à l'égard des victimes, des témoins et des auteur.ices présumé.es des faits signalés.

Dans ce cadre, une plateforme de signalement est à votre disposition.

CONCEPT RSE :

Numéro vert : 0801 90 59 10 (lundi-vendredi 9h-13h)

Adresse mail : signalement-culture@conceptrse.fr

Par internet : <https://conceptrse.fr/signalement-culture/>

ou en flashant le QR code ci-dessous (code 1959).



Cette plateforme de signalement **anonyme** est à la fois une plateforme d'écoute, de soutien, d'information, d'alerte et d'accompagnement.

SPIKY COMMUNITY

APPLICATION PARTENAIRE POUR LES
ÉTUDIANT.ES ÉTRANGER.ES



L'Ensba Lyon est partenaire de **Spiky Community**, une application gratuite qui facilite l'accès à toutes les informations clés pour s'installer facilement !

Vous y trouverez notamment des informations sur la santé et des **aides pour trouver un médecin parlant votre langue**.

Liens de téléchargement :

Site internet : <https://spikycommunity.com/>

Application iOS : <https://apple.co/3AKU3ys>

Application Android : <https://bit.ly/32q8XHV>



ACCUEIL & INFORMATIONS DES JEUNES



POINTS ACCUEIL ECOUTE JEUNE (PAEJ)

Ce dispositif propose une écoute, un accueil et une orientation aux jeunes de 12 à 25 ans rencontrant des difficultés. Elle fait le **relai vers d'autres structures adaptées.**

Adresse : 27 rue Paul Verlaine - 69100 Villeurbanne
Téléphone : 04 78 03 67 73

ESPACE SANTÉ JEUNES DE LYON

Lieu d'accueil, d'écoute, d'information et d'orientation qui accompagne les jeunes jusqu'à 25 ans de manière **anonyme et confidentielle**.

Les professionnels vous reçoivent du lundi au vendredi, sur rendez-vous de 9h à 12h30 et avec ou sans rendez-vous de 13h30 à 17h.

Ce service est entièrement **gratuit** grâce au soutien de la Ville de Lyon et de plusieurs partenaires.

Adresse : 66 cours Charlemagne 69002 Lyon

Téléphone : 04 78 37 52 13

MAISON DES ADOLESCENTS

Lieu d'accueil, d'accompagnement et de soin des jeunes (de 11 à 21 ans) et/ou de leur famille résidant dans le Rhône.

L'**accueil téléphonique** est ouvert du mardi au jeudi (9h-12h/14h30-17h) et le vendredi après-midi (14h30-17h).

Sans rendez-vous le lundi ou le mercredi entre 14h30 et 16h30.

La Maison des adolescents pourra vous **proposer un entretien individuel sur rendez-vous ou des activités de groupes en fonction de votre demande**.

Téléphone : 04 37 23 65 03

Adresse : 1 bis cours Gambetta 69003 Lyon

Site internet : <https://mda69.fr/>

CONSULTATIONS MÉDICALES



EXAMEN PRÉVENTION EN SANTÉ

Pris en charge par l'Assurance Maladie, l'examen de prévention en santé s'adresse aux personnes de plus de 16 ans qui sont assurées au régime général. L'examen est pris en charge à 100 %, sans avancer les frais.

Site internet pour prendre rendez-vous :

<https://www.service-public.fr/particuliers/vosdroits/F170>

MAISONS MÉDICALES DE GARDE

Les Maisons médicales de Garde permettent de contacter un médecin pour une pathologie courante, aux heures de forte demande.

Il est **obligatoire de prendre rendez-vous** en appelant le 116 117 ou le 04 72 33 00 33 pour pouvoir se rendre à la Maison médicale de garde qui vous aura été indiquée.

SOUTIEN PSYCHOLOGIQUE



SANTÉ PSY ÉTUDIANT

Lancée par le Ministère de l'Enseignement supérieur, de la Recherche et de l'Innovation, cette plateforme est ouverte aux étudiant.e pour **prendre contact avec un.e psychologue**, au plus près de son domicile ou de son lieu d'enseignement.

Si vous êtes intéressé.e, vous devez au préalable **consulter votre médecin traitant** afin d'être dirigé.e vers ce dispositif.

Une fois la lettre d'orientation obtenue, vous pourrez prendre rendez-vous avec l'un des psychologues partenaires (liste sur leur site internet).

Vous pourrez alors bénéficier de jusqu'à 12 séances sans avance de frais.

Site internet : <https://santepsy.etudiant.gouv.fr/>

MON SOUTIEN PSY

Dispositif qui permet de **bénéficier de séances d'accompagnement psychologique avec une prise en charge par l'Assurance Maladie**.

Pour en bénéficier, vous devez d'abord consulter votre médecin qui pourra réaliser un courrier d'adressage. Selon vos besoins, jusqu'à 8 séances pourront vous être remboursées.

Site internet : <https://monsoutienpsy.sante.gouv.fr/>

ASSOCIATION LYONNAISE DE SANTÉ MENTALE

Des psychologues proposent des permanences d'écoute **gratuites et anonymes**.

Ces permanences en présentiel ont lieu chaque mercredi et jeudi après-midi de 13h30 à 16h30 à la Mairie de Lyon 1^{er} (2 place Sathonay 69001 Lyon), sans rendez-vous.

Site internet :

<https://association-alsm.fr/nos-actions/permanence-ecoute>

CENTRE MÉDICO-PSYCHOLOGIQUE (CMP)

Le centre médico-psychologique (CMP) est un service public qui propose des consultations médico-psychologiques et sociales à toute personne en difficulté psychique (possibilité de consultation de psychiatre, psychologue, infirmier, assistant social...).

Chaque personne, en fonction de son lieu d'habitation, est rattachée à un CMP.

Vous trouverez la liste des CMP sur le portail santé de l'Université de Lyon : <https://bit.ly/3Acpkvr>



CENTRE PSYCHANALYTIQUE DE CONSULTATIONS ET DE TRAITEMENT (CPCT)

Les psychanalystes du CPCT de Lyon reçoivent **gratuitement** toute personne de plus de 18 ans qui désire parler de ce qui ne va pas pour elle (situation d'isolement, détresse, angoisse...). *Prise de rendez-vous obligatoire par téléphone* : 04 78 96 10 56.

Adresse : 84 rue de Marseille 69007 Lyon

CENTRE D'ACTION THÉRAPEUTIQUE CONTRE L'ISOLEMENT ET LE SUICIDE (ATIS)

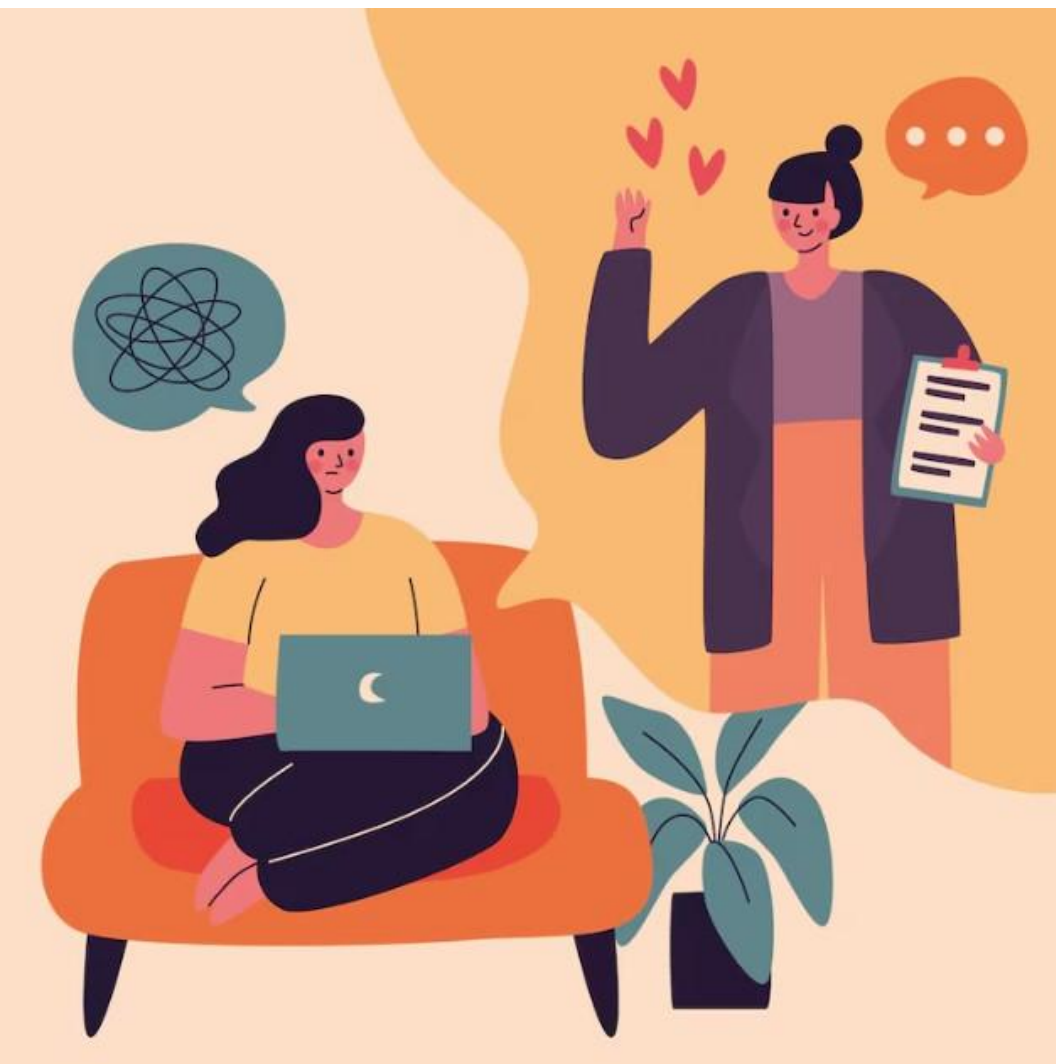
Ce centre est rattaché au Centre hospitalier Saint Jean de Dieu, et intervient dans le cadre de la lutte contre l'isolement et la prévention du suicide .

Adresse : 5 rue Pizay 69001 Lyon

Téléphone : 04 78 28 77 93

Ouvert du lundi au vendredi de 14h à 17h.

DISPOSITIFS EN DISTANCIEL



- **Crous de Lyon**

Le Crous de Lyon propose un service de consultations téléphoniques par des psychologues (ACCA), accessible gratuitement 24h/24 et 7j/7 en appelant le : 0 800 73 08 15

- **Collectif de Solidarité Etudiante (CSE)**

Pour consulter la liste mise à jour des numéros de téléphone des psychologues, nous vous invitons à vous rendre sur le site internet du collectif :

<https://www.cselyon.org/aides>

- **Association Lyonnaise de santé mentale**

Des psychologues proposent des permanences d'écoute gratuites et anonymes chaque mercredi et jeudi après-midi de 16h30 à 18h30 en appelant le 04 72 98 54 09.

- **Ecoute Etudiants Lyon**

L'Institut régional Jean Bergeret propose gratuitement un dispositif d'écoute et de soutien psychologique pour les **étudiant·es internationaux·ales** vivant à Lyon.

Les entretiens peuvent être réalisés en présentiel ou en ligne, avec un·e professionnel·le psychologue bilingue (Anglais, Arabe, Chinois, Espagnol, Portugais, Roumain, Grec et d'autres à venir).

Site internet :

www.institutbergeret.fr/ecouteetudiantslyon/

- **Fil Santé Jeunes**

Une ligne téléphonique dédiée aux 12-25 ans pour poser toutes vos questions autour de la santé (soins, addictions, contraception, mal-être, nutrition...) : 0800 235 236.

- **Nightline Lyon**

Service d'écoute nocturne gratuit et confidentiel ouvert tous les jours de 21h à 2h30 du matin.

Il s'agit d'un service POUR les étudiant·es, géré PAR des étudiant·es bénévoles.

Téléphone : 04 85 30 00 10.

Site internet : <https://www.nightline.fr/lyon>

- **Drogues Info Service**

Information, soutien, conseil et orientation pour les personnes en difficulté avec l'usage de drogues (appels 7j/7, de 8h à 2h du matin).

Téléphone : 0 800 23 13 13

- **Suicide Ecoute**

L'association propose une écoute anonyme et confidentielle 24h/24 et 7j/7

Téléphone : 01 45 39 40 00

- **Prévention suicide**

Le 31 14 est un numéro national gratuit de prévention du suicide.

Des professionnels répondent 24h/24 et 7j/7.



- **Croix-Rouge Ecoute**

Service de soutien confidentiel et gratuit (solitude, dépression, violence, addictions...) : 0 800 858 858. Les bénévoles écoutants sont disponibles de 10h à 18h en semaine, et de 12h à 18h le samedi.

- **Ligne Info Vinatier Ecoute**

Le Centre Hospitalier Le Vinatier assure une ligne téléphonique d'aide, d'information et d'orientation en santé mentale.

Appel gratuit, 7j/7, de 8h à 20h : 0 805 05 05 69.

- **S.O.S Amitié**

Ses écoutants bénévoles accueillent la parole de toute personne qui traverse une période difficile et qui ressent le besoin d'être entendue et écoutée.

Téléphone : 09 72 39 40 50 (24h/24, 7j/7)

Chat : <https://www.sos-amitie.com/chat/> (chaque jour de 13h à 3h du matin).

Messagerie : <https://www.sos-amitie.com/messagerie/> (réponse sous 48 h).

- **Association Empreintes**

L'association accompagne les personnes traversant une période de deuil. Une ligne d'écoute gratuite est disponible au 01 42 38 08 08.

- **SOS médecins**

Assistance médicale par téléphone 24h/24 et 7j/7, avec consultations sur rendez-vous possibles en fonction de la situation.

Téléphone : 04 78 83 51 51



- **Téléconsultations**

Des plateformes de téléconsultations en ligne vous permettent de rencontrer un professionnel de santé en distanciel (visioconférence). Plusieurs sites existent : Qare, Livi, Hellocare, Medadom...

- **Chatbot Obee**

La Métropole de Lyon a lancé un Chatbot à destination des étudiant·es. Son objectif est de réduire l'isolement social, améliorer la santé mentale et favoriser l'accès à une communauté d'entraide.

Celui-ci préserve l'anonymat et est accessible 24h/24 depuis le site de Lyon Campus, en cliquant sur la petite abeille en bas à droite :

<https://www.lyoncampus.com/>

- **StudeeLink**

Le site propose un Chatbot ainsi qu'un annuaire de ressources en santé mentale. Il est accessible gratuitement, anonymement et à tout moment.

Site internet : <https://studeelink.arhm.fr/>

DROITS DES FEMMES & LUTTE CONTRE LES VIOLENCES



CENTRE D'INFORMATION SUR LES DROITS DES FEMMES ET DES FAMILLES (CIDFF)

Le CIDFF accompagne des femmes rencontrant des difficultés particulières dans leur insertion mais aussi dans leur vie personnelle et familiale.

Adresse : 18 place Tolozan 69001 Lyon

Téléphone : 09 78 08 47 48

(Du lundi au jeudi de 09h à 13h et de 13h45 à 17h, le vendredi de 09h à 13h)

Mail : lyon.contact@cidffrhone.fr

ASSOCIATION D'AIDE AUX VICTIMES (VIFFIL)

L'association Violences Intra Familiales Femmes Informations Libertés (VIFFIL) propose un accueil et une écoute pour les femmes victimes de violences. Elle organise des permanences afin d'apporter un soutien dans les démarches juridiques, administratives et sociales.

Téléphone : 04 78 85 76 47

Mail : viffil.association@viffil.com

Site internet : <https://www.viffil.com/contact-viffil/>

AUTRES RESSOURCES



PORTAIL “MES AIDES ÉTUDIANTES”

L'Université de Lyon, en partenariat avec l'académie de Lyon et le Crous de Lyon, a lancé un portail numérique dédié aux aides étudiantes sur le territoire. Ce portail recense **les dispositifs d'aide, de soutien et les contacts utiles à tous les besoins de votre vie étudiante**. Vous y trouverez notamment des informations sur la santé et le bien-être dans la rubrique « Prendre soin de moi ».

Site internet : <https://mesaides.universite-lyon.fr/>

PORTAIL SANTÉ DE L'UNIVERSITÉ DE LYON

L'Université de Lyon recense sur son portail santé toutes les informations, procédures, dispositifs et contacts utiles à la santé physique et mentale des étudiant·es.

Site internet : <https://masante.universite-lyon.fr/accueil/>

PLATEFORMES PRISE DE RENDEZ-VOUS

Elles permettent de consulter les disponibilités des médecins proches de vous afin de prendre un rendez-vous en ligne.

Plusieurs sites existent : Doctolib, KelDoc, Clickdoc, Vitodoc...

OUTRANS

Association féministe d'autosupport trans pour les personnes transmasculines, transféminines, non-binaires, en questionnement, et pour leurs allié·e·s cisgenres, issue de la communauté transmasculine.

Site internet : <https://www.outrans.org/>

***RAPPEL
DES NUMÉROS D'URGENCE***

Samu
15

Police
17

Sapeurs-pompiers
18

Pour les personnes sourdes et malentendantes
114



8 bis quai Saint-Vincent, 69001 Lyon - France
T +33 04 72 00 11 71 - www.ensba-lyon.fr

L'Ensba Lyon est un
établissement public
de coopération culturelle
financé par :



VILLE DE
LYON



La Région
Auvergne-Rhône-Alpes



REPUBLIQUE
FRANÇAISE



établissement
associé